



Réseau des Femmes
d'affaires du Québec

LesPROPOS

BULLETIN DU RÉSEAU DES FEMMES D'AFFAIRES DU QUÉBEC

Mot de la présidente.....2	Têtes d'affiche15	Mission commerciale Orlando..32
Éditorial.....3	Je me présente.....19	Saviez-vous que ?.....33
CAP vers la réussite 2016.....4	CAP vers la réussite 2017.....21	Lise Cardinal36

AFFAIRES

AVANCEMENT

CARREFOUR

DYNAMISME

EXCELLENCE

INFLUENCE

RAYONNEMENT

RÉSEAU

SOLIDARITÉ

ENTRAIDE

INCLUSION

ÉCONOMIQUE

ENTREPRISES

POUVOIR



Mot de la PDG x x x



créer
réalité
agir
accompagnement
rêve
rencontres
unir
soutien
liens
encouragement
trace

Chères membres,

Comme vous le savez, cette année, nous avons choisi de mettre en lumière l'importance de la solidarité, avec le thème « Solidaires entre elles ». Vous vous doutez bien que ce thème n'a pas été choisi arbitrairement. Nous l'avons choisi car nous sentons une réelle solidarité entre nos membres, un réel désir de s'entraider, de favoriser la croissance des unes avec les autres. Et en mettant de l'avant ce thème, c'est fou de voir à quel point je le remarque encore plus qu'avant! Non seulement les femmes se donnent des contrats entre elles, mais elles achètent de plus en plus auprès des membres, s'assurent de voir si elles ne pourraient pas trouver, auprès d'elles, le produit ou le service qu'elles recherchent.

Inclusion économique des femmes

Toujours dans le but de favoriser la solidarité entre nous, je travaille activement à faire connaître le principe de l'inclusion économique des femmes. Que ce soit auprès de grandes entreprises ou de grandes organisations, je sensibilise ceux et celles qui ont le pouvoir et les moyens de jouer un rôle actif pour stimuler et diversifier l'entrepreneuriat féminin et notre économie. Permettons-nous de rêver un peu... Car si de grandes corporations donnaient plus de place aux entreprises à propriété féminine dans leurs chaînes d'approvisionnement, par exemple, quel essor incroyable ce serait pour nos entrepreneures!

Rêvez. Agissez. Rayonnez.

Du rêve à la réalité, il n'y a souvent qu'un pas. C'est dans cet esprit que nous entreprenons la programmation de la 5^e Conférence Cap vers la réussite. Comme nos athlètes olympiques, qui rêvent probablement d'une médaille depuis leur plus tendre enfance, les entrepreneures rêvent tout autant de devenir des leaders dans leur domaine. En affaires, avoir des rêves est essentiel. C'est ce qui permet de nous dépasser, de repousser nos limites, de devenir meilleures et de nous mettre en action. Ce faisant, on a de bonnes chances d'attirer l'attention sur nos réalisations, nos projets novateurs et ainsi rayonner, puis inspirer. Venez rêver avec nous et inscrivez le 9 mai à votre agenda pour mettre le Cap vers la réussite! Nous aurons encore cette année des panélistes de renom et des thèmes qui

stimuleront vos neurones et qui sauront vous donner une bonne dose d'adrénaline.

Mission commerciale

Encore une fois cette année, le Réseau des Femmes d'affaires du Québec conduira une délégation d'entrepreneures à la Conférence américaine WBENC (Women's Business Enterprise National Council). L'événement se déroulera à Détroit, du 18 au 21 juin 2018. C'est une occasion en or de rencontrer de grandes entreprises multinationales qui cherchent à faire des affaires avec des entreprises à propriété féminine. L'événement permet également de participer à des rencontres, ateliers, panels et activités de réseautage fort intéressants et stimulants. Et le plus beau dans cette histoire, c'est la chimie qui se développe au sein de notre propre délégation. L'an dernier, c'était vraiment beau de voir la solidarité qui s'est développée entre les femmes. Ça a permis à l'ensemble du groupe de s'entraider et beaucoup d'entre elles se sont donné des contrats.

Avant l'ouverture officielle de la foire commerciale, nombre d'entre elles étaient déjà ravies de faire partie de l'aventure. Serez-vous du voyage cette année?

Cellules d'entraide : une stratégie gagnante

Un autre aspect de la solidarité, c'est de se joindre à une cellule d'entraide. Nos cellules sont des endroits privilégiés pour développer des liens durables et partager des stratégies gagnantes. Les échanges permettent de s'enrichir de points de vue multiples, de parler des vraies affaires en toute confidentialité, bref, de créer des alliances pour atteindre ses objectifs plus rapidement.

Solidaires entre nous

En terminant, j'ai la chance de parcourir régulièrement nos activités, à travers tout le Québec, et je vois combien notre réseau s'enrichit de la qualité de nos membres. J'y retrouve des conférencières incroyables, des formations vraiment adaptées à notre réalité et surtout, des consœurs qui partagent notre vision de la solidarité et du leadership. Je vous encourage vivement à participer aux activités de votre région. Et je vous invite également à découvrir les événements des autres régions avoisinantes. Je peux vous assurer que vous y ferez des rencontres extraordinaires.

**Du rêve à la réalité,
il n'y a souvent
qu'un pas.**

CE QU'EN PENSENT LES FEMMES D'AFFAIRES?

Par Justine Lacoste, éditrice

Récemment, je croisais une femme qui m'a affirmé que nous (les femmes) étions incapables de soutenir le stress et qu'il valait mieux laisser les postes de pouvoir à la gent masculine, seule capable de relever ce défi. Les regroupements de femmes ne lui semblaient pas nécessaires dans les circonstances. À une conférence, le 19 janvier 2018, ma voisine de rangée, une avocate, mère de famille, me disait que sa fille et ses amies adolescentes favorisaient un retour vers un rôle social de second plan, c'est-à-dire sans carrière, sans profession, sans entreprise pour les femmes, et donc, partant, sans alliance entre femmes.

Ces 2 exemples sont étonnants, n'est-ce pas? Ils sont comme des appels à « avancer en arrière » comme on se fait dire parfois dans les autobus bondés. Les luttes pour l'obtention de nos droits ont été difficiles et ont demandé beaucoup d'implication de femmes de caractère, déterminées à obtenir l'égalité, et ce, pendant des années.

Grâce à elles, nous avons obtenu il y a cent ans le droit de vote, puis un quart de siècle plus tard, nous avons été admises au Barreau du Québec. Cela prendra un autre quart de siècle avant que le Code civil concède des droits aux femmes mariées. Depuis lors, d'autres lois ont été modifiées en réponse à des représentations de femmes : celle permettant l'avortement, celle pour la création du congé de maternité et bien d'autres plus récentes qui visent une formulation égalitaire et le respect des droits des femmes. Les lois n'ont pas encore permis de corriger

toutes les inégalités de traitement dans le monde du travail ni l'inégalité des nominations et promotions dans les conseils d'administration. Mais le train est en marche et il ne s'arrêtera qu'une fois la locomotive et ses multiples wagons entrés en gare.

Récemment, des femmes dans grand nombre de pays ont pris la parole et sont même descendues encore une fois dans la rue pour rappeler à tous que nos droits durement acquis sont encore, malheureusement, un peu partout bafoués.

Récemment, des femmes dans grand nombre de pays ont pris la parole et sont même descendues encore une fois dans la rue pour rappeler à tous que nos droits durement acquis sont encore, malheureusement, un peu partout bafoués.

Plus près de nous, dans notre beau pays comme chez nos voisins du sud, de nombreux cas de harcèlement autrefois habilement cachés sont maintenant entrés dans la sphère publique. Plusieurs femmes ont dénoncé les jeux de séduction de nature toxique qui leur sont imposés par les hommes en position de pouvoir.

Les mouvements #MeToo,

#MoiAussi, #maintenant sont des véhicules qui offrent une voie pour exiger des modifications aux comportements dans les lieux de pouvoir particulièrement.

Comme, au moment de la décision d'accorder le droit de vote aux femmes, nous, femmes, en 2018, devons définir notre vision de l'égalité des comportements dans la vie politique, sociale et culturelle. Notre avenir et celui de nos filles en dépendent. Êtes-vous partante?

Conférence Cap vers la réussite 2016



ANIMATRICE

Nancy Goudreau

Directrice, financement corporatif
Banque de développement du Canada (BDC)

Titulaire d'un baccalauréat en commerce international de l'Université Concordia et d'un MBA de HEC Montréal, Nancy Goudreau est une professionnelle des affaires dynamique et

chevronnée qui partage généreusement ses connaissances et son réseau pour soutenir les entrepreneurs et les causes qui lui tiennent à cœur.

Passionnée de l'entrepreneuriat et forte de 20 années de collaboration au succès des PME, elle se spécialise dans le financement et le développement des affaires. Elle a amorcé sa carrière à l'exportation pour le gouvernement du Québec et du Canada et s'est ensuite dirigée vers le financement bancaire et le capital de risque. Depuis 2011, à titre de directrice à la BDC, cette spécialiste du financement et de la commercialisation d'entreprises offre du soutien et des solutions innovatrices aux entrepreneurs à l'étape de croissance ou de diversification.

Animée du désir de faire une différence, Nancy Goudreau s'engage avec succès et générosité dans plusieurs réseaux, notamment le Réseau de Femmes d'affaires du Québec comme présidente de la Table d'entrepreneuriat du programme Développement économique Féminin. Elle est également une ressource pour l'Hôpital St. Mary et soutient dans leur combat les femmes atteintes du cancer du sein.

Ouverture de la conférence par la PDG du RFAQ, Ruth Vachon.



HÔTESSES

Ruth Vachon

Présidente-directrice générale
Réseau des Femmes d'affaires du Québec (RFAQ)

Présidente-directrice générale du Réseau des Femmes d'affaires du Québec depuis juin 2010, Ruth Vachon vise la prospérité

de la diversité de ses quelque 2000 membres actives dans 13 régions du Québec : entrepreneures, dirigeantes, gestionnaires, professionnelles et travailleuses autonomes. C'est avec des projets mobilisateurs de développement économique, d'entrepreneuriat et de leadership au féminin, qu'elle rassemble et accompagne ses membres sur le chemin de l'innovation, de la croissance et de la prospérité.

Originaire du Saguenay, Ruth Vachon cumule plus de 30 ans en entrepreneuriat. Elle a fondé et dirigé deux entreprises pour lesquelles elle a reçu le prix Fémina du RFAQ en 1988 et en 1991.

À la tête du RFAQ, elle a mis en œuvre le Comité aviseur 50+une et la Table de la relève qui sont respectivement à l'origine du programme Développement économique Féminin (certification WEConnect International) et du Réseau des Jeunes Femmes d'affaires du Québec. En outre et grâce à son talent de mailleuse elle a accru les relations stratégiques avec divers organismes canadiens et québécois et a piloté dix missions commerciales nord-américaines.

Soulignons la reconnaissance nationale de WEConnect International au Canada, le RFAQ nommé Champion de la diversité des fournisseurs 2015 et Partenaire canadien de l'année 2014.



Ancrer sa marque de commerce en innovant.

Le Web prend une place de plus en plus importante dans la réussite de nos entreprises et il est parfois difficile de s'y retrouver ou de décider ce qui est vraiment bon pour l'entreprise. Quelles sont les approches de mise en marché pour mettre en valeur vos produits et services sur le Web? Dois-je vendre mes produits sur le Web? Comment vendre et assurer la sécurité de l'information?

Voilà autant de questions à se poser pour innover avec les nouvelles technologies reliées à Internet.

PARTENAIRE / MODÉRATRICE



Anne No
Vice-présidente, Industries des sciences, technologies et médias
Banque Royale du Canada (RBC)

Anne No est vice-présidente, Industries des sciences, technologies et médias à la Banque Royale du Canada. Entrée au service de RBC en 2002, elle a œuvré dans les services financiers commerciaux à différents échelons et dans différentes régions du Québec. Ces dernières années, elle a occupé des postes de gestion relationnelle, notamment comme directrice principale de comptes, puis vice-présidente associée, Rive-Sud de Montréal.

Madame No est titulaire d'un diplôme d'ingénieure en génie industriel de l'Université de Brest (France), reconnu par l'Ordre des ingénieurs du Québec, et d'un MBA de HEC Montréal (2002).

Très engagée dans sa communauté, Anne No est membre depuis 2014, puis présidente d'honneur de la campagne de financement pour la Fondation de l'École Peter Hall, école pour élèves ayant une déficience intellectuelle, et a également été coprésidente de la campagne nationale de Centraide pour la province de Québec (2015). Aussi présente dans le milieu artistique, elle est depuis 2011 vice-présidente et trésorière de Circuit-Est centre chorégraphique, un organisme à but non lucratif œuvrant dans le milieu de la danse contemporaine.

PANÉLISTES



Magali Pelletier
Fondatrice et stratège
Stratégie MP

Cumulant près de quinze ans d'expérience en entreprises manufacturières et de services comme spécialiste en gestion stratégique et développement de produits, Magali Pelletier est aussi négociatrice à l'international - Chine, Allemagne, Italie et États-Unis. Son métier la passionne toujours !

Ses expertises permettent aux entreprises de mieux répondre aux besoins réels de leurs clientèles, d'avoir une vue claire

des tendances et des bons filons à exploiter à long terme du « pipeline » de produits nouveaux actifs dans le temps, de prendre des décisions éclairées sur les idées à commercialiser et du moment propice à la mise en marché du nouveau produit, de limiter les pertes dans le processus ou d'assurer la pérennité d'un produit. Ultimement, de créer une expérience client unique avant, pendant et après l'achat de votre produit!

Détentrice d'un baccalauréat en administration des affaires spécialisé en marketing et d'une maîtrise en management international, madame Pelletier a pour motivation première de vous faire éviter les écueils si souvent vécus en lancement de nouveaux produits pour augmenter le succès commercial! Bref, elle se veut votre GPS en innovation!



Mario Toussain
Directeur, Expérience numérique
Banque de développement du
Canada (BDC)

À l'emploi de la Banque de développement du Canada (BDC) depuis 2001, Mario Toussaint occupe le poste de directeur, Expérience numérique. Fort de sa polyvalence professionnelle dans le secteur des communications, il gère les portails et les activités de rayonnement Web de BDC.

Auparavant, Monsieur Toussaint a travaillé 12 ans à titre de journaliste et réalisateur à Télé-Québec, RDI et Radio-Canada TV. Il a aussi été consultant en technologie chez le fournisseur de services en technologies de l'information CGI en plus d'avoir dirigé la station de radio communautaire francophone CIBL. Sa solide expérience lui permet de naviguer dans un environnement complexe où s'entrecroisent le design, la technologie, les contenus, le Web et les entrepreneurs.

Titulaire d'un baccalauréat en sciences de l'Université du Québec à Montréal, il est un conférencier recherché, notamment en marketing de contenu.



Anne-Marie Tremblay
Présidente
AM Focus Média

Fondatrice de l'entreprise AM Focus Média, Anne-Marie Tremblay la préside depuis 2013 avec dynamisme et détermination.

Après avoir œuvré dans le secteur financier pendant 20 ans et bien avoir compris les enjeux économiques des entreprises, elle réoriente sa carrière vers le secteur de la beauté en devenant représentante en produits coiffants haut de gamme. C'est en maîtrisant la gestion de sa clientèle que s'amorce le développement de ses habiletés entrepreneuriales. Devenue conseillère en publicité au Groupe Pages Jaunes au moment du grand virage Internet, sites Web, positionnement sur Internet, visibilité en ligne... il n'y avait qu'un pas à franchir pour arriver aux réseaux sociaux.

Inspirée par les commentaires et les conseils avisés de personnes de son réseau, madame Tremblay crée AM Focus Média. Son

entreprise offre des services de gestion et de formation en matière de réseaux sociaux – Facebook et LinkedIn - et de blogues complétés par l'animation de communauté virtuelle. Non seulement ses clients apprennent-ils comment cibler, convaincre, développer et fidéliser leur clientèle, mais ils réussissent à atteindre une visibilité Web contribuant à l'atteinte de leurs objectifs économiques.



PROPULSÉES PAR LEUR RÉSEAU

D'une façon régulière, chaque personne fait l'inventaire de ses engagements autant en réseautage qu'en engagement communautaire. Est-ce réaliste de penser qu'en s'ancrant dans son réseau, nous pouvons développer notre entreprise de façon exponentielle? Comment peut-on développer des affinités particulières avec des femmes avec lesquelles nous voulons faire évoluer la relation, ajouter de la complicité, créer de nouveaux partenariats? Est-ce possible qu'un réseau devienne un puissant allié dans le développement de nos affaires?

PARTENAIRE / MODÉRATRICE



Suzanne Murray
Chef de la direction et fondatrice
Groupe AXDEV International

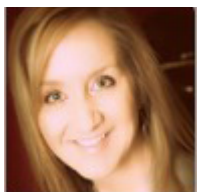
Suzanne Murray s'est distinguée durant plus de 25 ans en développement organisationnel, en gestion, en recherche en soins de santé, en éducation et en amélioration du rendement.

À titre de chef de la direction et fondatrice du Groupe AXDEV International depuis 1997, madame Murray a réalisé des mandats pour des sociétés et des gouvernements au Canada, aux États-Unis, en Europe et en Asie. Auparavant, elle avait

travaillé pendant 18 ans dans le secteur de la santé, notamment comme gestionnaire au Centre d'études sur le vieillissement de l'Université McGill et à l'Hôpital général de Montréal. Son parcours universitaire à McGill et Concordia s'est concentré en gestion et en développement organisationnel et professionnel.

Les travaux de madame Murray ont été publiés dans des revues spécialisées à évaluation par les pairs dans ses domaines de spécialité - santé, éducation et amélioration du rendement humain - et présentés dans le cadre de congrès internationaux. Récipiendiaire de nombreux prix d'excellence, elle a été nommée en 2008 lauréate de la catégorie Entrepreneure active à l'international, des Prix Femmes d'affaires du Québec.

PANÉLISTES



Marie-Josée Condrain
Directrice générale
Fondation de l'Hôpital d'Argenteuil

Directrice générale de la Fondation de l'Hôpital d'Argenteuil, Marie-Josée Condrain est une professionnelle en collecte de fonds depuis près de 15 ans. Elle met ses compétences et sa grande énergie en œuvre depuis quatre ans afin d'amasser des fonds visant à soutenir le Centre multiservices de santé et de services sociaux (CMSSS) d'Argenteuil du Centre intégré de santé et de services sociaux (CISSS) des Laurentides dans ses projets. Présentement, elle gère une campagne majeure de 2,2 millions de dollars qui serviront au financement de trois

projets importants pour son établissement.

Ayant œuvré au sein d'organismes comme Le Club des petits déjeuners du Québec et la Fondation les petits trésors, madame Condrain a eu le privilège de transiger avec les grandes entreprises du Québec et de les conseiller dans leurs décisions en matière de campagnes et de programmes philanthropiques. Mentionnons qu'elle est présidente régionale des Laurentides pour le Réseau des Femmes d'affaires du Québec.

Marie-Josée Condrain détient des crédits d'une trentaine de formations de l'Association of Fundraising professionals, un diplôme de l'Université de l'Arizona (États-Unis) en psychologie de l'enfance et un diplôme d'études collégiales en éducation aux services de garde.

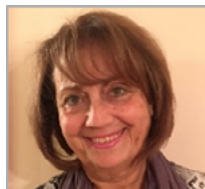


Anik Lehouiller
 Conseillère en sécurité financière et
 représentante en épargne collective
 Groupe Investors

Conseillère en sécurité financière et représentante en épargne collective chez Groupe Investors depuis 2006, reconnue et primée à plusieurs reprises, Anik Lehouiller mène de front et avec beaucoup de talent son rôle de leader auprès de son équipe et celui de conseillère pour ses propres clients. Sa capacité naturelle à faire progresser sa carrière parallèlement à celle des représentants sous son égide

et sa facilité à, non seulement établir des objectifs, mais aussi à les atteindre atteste sa force de caractère et sa grande résilience.

Originaire de l'Abitibi-Témiscamingue, bénévole dès son très jeune âge et toujours active dans le milieu communautaire, elle a su, à travers ses 25 années d'expérience, développer un sens de l'écoute hors du commun tout en s'entourant d'un réseau exceptionnel qu'elle a appris à bâtir, année après année, et dont elle bénéficie pleinement aujourd'hui. Depuis son entrée au Réseau des Femmes d'affaires du Québec en 2010, son engagement est vrai et sans faille, Anik Lehouiller s'impliquant inlassablement dans divers programmes comme les missions commerciales, le Développement économique Féminin (DEF) et SheEO.



Magda Taraboulsy
 Opticienne et psychofiguriste
 Les Barniques Lunetterie

Originaire de l'Égypte, Magda Taraboulsy s'installe au Québec en 1965. Détentrice d'un diplôme en commerce et maîtrisant cinq langues, elle amorce sa carrière comme adjointe administrative à La Confédération, Compagnie d'Assurance-Vie. Après des études en optique, elle et son époux opticien ouvrent Les Barniques Lunetterie au cœur du quartier des affaires de Montréal. Entrepreneur visionnaire s'il en est une, madame Taraboulsy entreprend en 1979 des études en esthétique et

psychofigurisme à l'Institut Édith Serei et innove en jumelant les professions optique et esthétique.

« Service » s'est avéré le facteur clé indéfectible sur lequel s'est établi la réputation de la boutique. Entourée d'un personnel rompu au service client impeccable et axé solutions efficaces, l'accueil enjoué et le dynamisme de la copropriétaire attirent et retiennent une clientèle fidèle du monde des affaires et de la colonie artistique. De plus, son expertise en fait une ressource prisée par les journalistes, presse écrite et télévision.

Membre active du Réseau des Femmes d'affaires du Québec depuis les tous débuts, elle s'en est toujours montrée très fière!



LA GRANDE ENTREPRISE ET MON RÉSEAU, UN LEVIER POUR MON SUCCÈS

Réussir seule est de plus en plus difficile. Les grands donneurs d'ordre sont sollicités à outrance. Les grandes entreprises ont une volonté d'aider les entreprises à propriété féminine (EPF). Les EPF ne savent plus à quelles portes aller frapper pour trouver le bon contact. Voilà 3 faits qui résument bien la réalité entre ces deux parties.

Comment passer en mode créatif et fournir aux femmes entrepreneures des pistes de solutions intéressantes en lien avec la croissance de leurs entreprises.

PARTENAIRE / MODÉRATRICE



Pauline Amourdon
 Première vice-présidente,
 financement et consultation,
 région du Québec
 Banque de développement du
 Canada (BDC)

Pauline Amourdon a été nommée au poste de première vice-présidente, Financement et Consultation, Région du Québec, en 2014. À ce titre, elle est responsable des services de financement et de consultation de la BDC pour la province du Québec.

Mme Amourdon possède plus de 25 ans d'expérience en services bancaires aux entreprises, expérience acquise principalement auprès des petites et moyennes entreprises (PME). Avant de se

joindre à la BDC, elle travaillait à la Banque Nationale du Canada, où elle a occupé le poste de vice-présidente, Marché PME – Vente et service aux entreprises pour la province du Québec, et elle a été responsable du groupe Santé pour l'ensemble du Canada. Auparavant, elle a travaillé à la Banque de Montréal, à la Banque de New York (BNY) et à la Canada Financial Corporation Inc.

Elle est titulaire d'un baccalauréat en commerce de l'Université de Concordia, d'un certificat de l'institut des banquiers canadiens et d'un MBA de l'Université du Québec à Montréal.

De 2012 à 2014, Mme Amourdon a été Gouverneure pour le Regroupement des jeunes chambres de commerce du Québec (RJCCQ) qui représente et défend les intérêts sociaux et économiques des jeunes gens d'affaires du Québec. De plus, elle est membre active de l'Association des femmes en finances du Québec (AFFQ).



Marie-Noëlle Lincourt-Éthier, ing., M. Sc. A.
 Directrice associée,
 approvisionnement
 Merck

Marie-Noëlle Lincourt-Éthier s'est jointe à l'équipe de Merck en mars dernier à titre de responsable de la gestion de tous les achats des divisions Santé humaine et Santé animale de Merck au Canada. Parallèlement à ses fonctions de directrice associée, elle est également impliquée dans le volet qui prône la « Diversité » de la compagnie. Ce volet met concrètement en valeur

les entreprises détenues par des femmes et celles appartenant à des communautés culturelles et des minorités visibles.

Madame Lincourt-Éthier se joint au domaine pharmaceutique après avoir œuvré durant près de dix ans dans celui de l'aéronautique, au sein de Bombardier Aéronautique et aérospatiale. Elle y a occupé divers postes et obtenu au fil des ans un accroissement de responsabilités en matière d'approvisionnement, plus précisément dans la gestion de fournisseurs.

Titulaire d'une maîtrise en sciences appliquées en génie biomédical, Marie-Noëlle Lincourt-Éthier détient également un baccalauréat en génie mécanique de l'École polytechnique de Montréal.



Marie-Hélène Sicard
 Vice-présidente principale,
 Services aux entreprises
 Sodexo Canada

Depuis son arrivée chez Sodexo Canada en juin 1998, Marie-Hélène Sicard a occupé plusieurs postes de responsabilité au sein de l'entreprise avant sa nomination comme vice-présidente exécutive, Marketing à Sodexo France en janvier 2008. De retour au Canada en 2011 à titre de vice-présidente principale, Opérations de Sodexo Canada, c'est en septembre 2013 qu'elle prend la direction de tous les services aux entreprises à l'échelle

pancanadienne. Madame Sicard a siégé à plusieurs comités de direction au sein du Groupe Sodexo et est également membre fondatrice de Sodexo Women's International Forum for Talent (SWIFT) qui réunit 20 dirigeantes seniors d'à travers le monde.

Soulignons qu'elle siège présentement aux conseils d'administration de la Chambre de commerce du Montréal métropolitain et de la Fondation du Centre des femmes de Montréal. En plus, elle fait partie du Young Presidents' Organization (YPO) et s'avère une fière marraine de l'organisme d'entraide Le Chaînon.

Marie-Hélène Sicard détient un diplôme en économie de HEC Montréal et œuvre dans l'industrie du service depuis vingt ans.



DÎNER RÉSEAUTAGE AVEC ALLOCUTIONS :



Géraldine Martin
Directrice de l'entrepreneuriat,
Service du développement
économique
Ville de Montréal

Après s'être distinguée durant 18 ans dans le domaine des médias et des communications, notamment au poste d'éditrice adjointe et rédactrice en chef au Groupe Les Affaires, Géraldine Martin a été nommée directrice de l'entrepreneuriat au Service du développement économique de la Ville de Montréal en avril 2016.

Titulaire d'une maîtrise en finance de l'Université Paris-II-Assas (1998), elle a travaillé chez Deloitte Touche Thomatsu et Bloomberg à Paris avant de s'installer au Québec en 2000. Tour à tour journaliste économique et financière au Réseau de l'information (RDI), de Radio-Canada et au Journal de Montréal, elle est recrutée par le Groupe Transcontinental en 2009 propriétaire du journal Les Affaires. Madame Martin est fréquemment invitée à prononcer des conférences, à animer des événements et à interviewer des personnalités sur plusieurs grandes tribunes.

Pour souligner son dévouement professionnel et son engagement auprès de la collectivité, en plus d'être une source d'inspiration pour son équipe, elle a reçu en 2014 le prix Jeune professionnel

remarquable dans la catégorie Journalisme des Prix Notable – Québec, Ontario et Ouest canadien. Les causes dans lesquelles elle est profondément engagée sont l'avancement professionnel des femmes, l'intégration des immigrants et la relève d'affaires.



Nos alliés pour innover à l'international

Les femmes entrepreneures se sentent souvent perdues dans un labyrinthe quand elles veulent se familiariser avec les différents services gouvernementaux ou encore avec les nouveaux programmes de certification destinés aux femmes qui veulent vendre leurs produits ou services à des grandes entreprises.

Ce panel fera un survol des programmes et services disponibles et apportera de la lumière à celles qui ont pour objectif de vendre leurs produits ou services à l'international.

PARTENAIRE / MODÉRATRICE



Diane Bertrand
Avocate associée
Fasken Martineau

Diane Bertrand œuvre principalement en droit des affaires en matière d'acquisition ou de vente de sociétés privées. Elle a agi dans les secteurs de la transformation et de la distribution de produits alimentaires, de l'industrie forestière, auprès d'entreprises de logiciels, dans le domaine des services financiers et des assurances, de l'ingénierie, des services d'hébergement et de soins de santé et auprès d'entreprises manufacturières.

Madame Bertrand est aussi appelée à accompagner des entreprises en croissance ou des investisseurs institutionnels dans le cadre de la mise en œuvre de financements en dette ou en capital. Elle s'implique également à plusieurs niveaux dans des initiatives visant le soutien de l'entrepreneuriat féminin.

Enfin, active au sein de l'International Bar Association, elle représente régulièrement des investisseurs étrangers qui s'établissent au Canada.

Chez Fasken Martineau, Diane Bertrand anime le groupe des avocats spécialisés en transactions privées du Québec et elle coordonne les efforts du cabinet à l'échelle nationale en matière de coopératives et de mutuelles et dans l'industrie agroalimentaire.

PANÉLISTES



Susan Bincoletto
sous-ministre adjointe,
Développement du commerce,
déléguée commerciale en chef

Mme Susan Bincoletto est sous-ministre adjointe, Investissement, Innovation, Développement du commerce et déléguée commerciale en chef au sein d'Affaires mondiales Canada. Antérieurement, elle a occupé le poste de sous-ministre adjointe (SMA) et dirigeante principale des finances à Industrie Canada.

Mme Bincoletto a dirigé de nombreuses initiatives importantes en matière de politique économique, comme la réforme réussie

de la Loi sur le droit d'auteur, qui a fait en sorte que le régime du droit d'auteur du Canada est maintenant conforme à celui de ses partenaires internationaux, et l'élaboration des premières lignes directrices sur les sociétés d'État en vertu de la Loi sur Investissement Canada. Elle a été responsable de la mise en œuvre des recommandations du Groupe d'étude de Red Wilson sur la Loi sur la concurrence et des modifications à la Loi sur Investissement Canada, du projet de loi sur les Jeux Olympiques de Vancouver, des modifications au Règlement sur les médicaments brevetés.

Mme Bincoletto possède une vaste expérience du commerce international.



Greta Schettler
Vice President
WEConnect International,
Washington, DC

Greta Schettler is the Vice President of WEConnect International (WCI). Based in Washington D.C., she heads up global efforts to scale the rapidly growing organization, leads its executive management team and strategic direction, and develops a performance driven culture among its group of diverse talented individuals.

Greta, a proven executive and entrepreneur with more than 15 years of experience, has a wealth of experience in designing and scaling efforts to advance women's economic participation and entrepreneurship through development, trade, economic, and

international business initiatives. Prior to joining WCI, Greta was Senior Economic Policy Advisor in the Secretary's Office of Global Women's Issues for the U.S. Department of State. In that role, Greta was responsible for elevating women's economic participation as a U.S. foreign policy priority globally and her leadership was key to the strategic development and expansion of over 30 major initiatives.

Her track record and dedication to sustainability has resulted in groundbreaking efforts on women's economic participation in the G20, the G7, and the Global Entrepreneurship Summit.

Before joining the U.S. Department of State, Greta had considerable experience working across a variety of industries as a consultant in the United States, South America, the Middle East, and Africa.



Jean Séguin
Sous-ministre adjoint au commerce
extérieur
Ministère de l'Économie, de la
Science et de l'Innovation du
Québec

Détenteur d'une maîtrise en économie internationale de l'Université Suffolk, à Boston, et d'un baccalauréat de l'Université de Montréal, Jean Séguin est sous-ministre adjoint au commerce extérieur au ministère de l'Économie, de la Science et de l'Innovation.

Sa connaissance de l'Assemblée nationale du Québec (1994-1999) et son expertise en économie internationale ont fait de lui un conseiller précieux pour de nombreux leaders politiques. Il a successivement occupé les postes de conseillers économiques à la Fédération des Chambres de commerce du Québec, au cabinet du maire de Montréal et au cabinet du ministre des Finances du Québec.

En 2006, il est nommé sous-ministre adjoint à la métropole au ministère des Affaires municipales et des Régions, tout en siégeant au conseil d'administration de Montréal International.

Et, en 2010, il est désigné sous-ministre adjoint au commerce extérieur au ministère du Développement économique, de l'Innovation et de l'Exportation puis au ministère des Relations internationales. Il y a notamment piloté le lancement d'Export Québec et l'élaboration du Plan de développement du commerce extérieur du Québec. Par ailleurs, un passage au Secrétariat général de HEC Montréal comme conseiller-cadre aux activités internationales lui a permis d'offrir de multiples conférences.



CAP VERS LA RÉUSSITE 2016 : AMBIANCE

Crédit photos : Bénédicte Brocard



Marie-Noelle Lincourt-Éthier



Anne No, RBC Banque Royale du Canada



NOS EXPOSANTS

Crédit photos : Bénédicte Brocard



Mélanie Stones Jewelry



Affaires globales Canada



Bureau en Gros



Smart Coaching



Tec Canada



Anik Lehouillier, Groupe Investors

NOS TABLES RONDES

Crédit photos : Bénédicte Brocard



Yes Winnipeg et Aon Canada



Hôtel Mortagne



Cascades



Bureau en Gros



Merck Canada



Sodexo Canada

NOS TABLES RONDES

Crédit photos: Bénédicte Brocard



Home Depot



Banque Royale du Canada



Uniprix



Bureau des petites et moyennes entreprises Canada



Affaires mondiales Canada







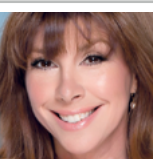
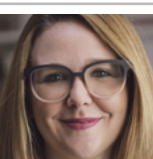
TÊTES D’AFFICHE 2017-2018

Nous désirons souligner l’apport de nos membres conférencières à nos activités.

	<p>JOHANNE BÉLISLE Technicienne comptable Services comptables Johanne Bélisle johannebelisle.tc@gmail.com</p>	<p>LA CLÉ DU SUCCÈS POUR UNE GESTION EFFICACE</p>
	<p>CLAUDINE BERGERON Présidente et Coach Exécutive Sénior Evolvia claudine@evolviacoaching.com www.evolviacoaching.com</p>	<p>LA QUINTESSENCE DU LEADERSHIP AU FÉMININ</p>
	<p>SUSAN BERMINGHAM Psychologue Susan Bermingham, Psychologue susan_bermingham@yahoo.ca</p>	<p>LA MÉNOPAUSE ET LE TRAVAIL</p>
	<p>JOHANNE BOIVIN Chef de la marque globale Céline Dion, Vice-Présidente marketing Division femme Céline Dion bugatti group johanne.boivin@bugattigrp.com www.shopbugatti.com</p>	<p>DÉCOUVREZ SON PARCOURS PROFESSIONNEL</p>
	<p>SOPHIE BRODBECK Consultante en gestion d’entreprise OPTIMUM Gestion Administrative info@optimumgestion.ca www.optimumgestion.ca</p>	<p>S’ORGANISER POUR MIEUX RÉUSSIR</p>
	<p>JULIE BUCHINGER Rédactrice en chef ELLE Québec julie.buchinger@tva.ca www.ellequebec.com</p>	<p>QUI EST LA FEMME D’AUJOURD’HUI? COMMENT REJOINDRE LA NOUVELLE GÉNÉRATION? QUELLE EST VOTRE PLACE DANS LES MÉDIAS?</p>
	<p>MARIE-JOSÉE CONDRAIN Directrice générale Fondation de l’Hôpital d’Argenteuil marie-josée.condrain.argent@ssss.gouv.qc.ca www.csssargenteuil.qc.ca</p>	<p>LA TECHNIQUE DE RÉSEAUTAGE RFAQ</p>
	<p>ROXANNE COULOMBE Présidente Elancia roxanne.coulombe@elancia.ca www.elancia.ca</p>	<p>PASSEZ DE TOUT FAIRE À TOUT VOIR</p>

TÊTES D’AFFICHE 2017-2018

Nous désirons souligner l’apport de nos membres conférencières à nos activités.

	<p>ANGELA D’ANGELO Vice-Présidente Développement et Expérience Client Financière Banque Nationale angela.dangelo@bnc.ca www.fbngp.ca</p>	<p>UN CLIENT POUR LA VIE</p>
	<p>JANIE DUQUETTE Fondatrice Alma ma terre janie@janieduquette.com www.almamaterre.com</p>	<p>COMMENT HARMONISER SON RÉSEAU AVEC AUTHENTICITÉ</p>
	<p>NANCY GOUDREAU Directrice, Compte majeurs / Manager, Finance corporatif BDC - Banque de développement du Canada nancy.goudreau@bdc.ca www.bdc.ca</p>	<p>LES 7 ERREURS À ÉVITER DANS LE FINANCEMENT DE SON ENTREPRISE</p>
	<p>ISABELLE HUOT Cliniques et prêt-à-manger minceurs Kilo Solution info@kilosolution.com www.kilosolution.com</p>	<p>DE LA NUTRITIONNISTE À L’ENTREPRENEURE</p>
	<p>SÉVRINE LABELLE Présidente-directrice générale Femmessor Montréal s.labelle@femmessorqc.com www.femmessor.com</p>	<p>INFLUENCER LE SUCCÈS</p>
	<p>CATHERINE LACHANCE Présidente Hémisphère Formation info@hemisphereformation.com www.hemisphereformation.com</p>	<p>DEVANT LE PUBLIC, JE SUIS LEADER</p>
	<p>CHANTAL LACROIX Présidente Les Productions Kenya info@productionskenya.com</p>	<p>FEMMES D’INFLUENCE</p>
	<p>MAUDE LAPLANTE Coprésidente Société Startl.us m.laplante@startl.us www.startl.us</p>	<p>LE MARKETING DE L’INFLUENCE ET DE L’ENGAGEMENT SOCIAL</p>

TÊTES D’AFFICHE 2017-2018

Nous désirons souligner l’apport de nos membres conférencières à nos activités.

	<p>ANNE LATULIPPE Présidente Anne Latulippe anne.latulippe@gmail.com www.annelatulippe.com</p>	<p>QUEL INVESTISSEMENT SERAIT LE PLUS RENTABLE POUR RELEVER LES DÉFIS</p>
	<p>ANNIE LEBEAU Présidente Capital GRH annielebeau@capitalgrh.com www.capitalgrh.com</p>	<p>LA COMMUNICATION NON VERBALE EN AFFAIRES</p>
	<p>JOSÉE LE-FRANÇOIS Designer Web - Graphique Magenta Média josee@magentamedia.ca www.magentamedia.ca</p>	<p>10 CONSEILS POUR AUGMENTER LA VISIBILITÉ DE VOTRE ENTREPRISE SUR LE WEB</p>
	<p>NATHALIE LÉGARÉ Présidente Location Légaré nlegare@locationlegare.com www.locationlegare.com</p>	<p>LA RELÈVE DE L’ENTREPRISE FAMILIALE</p>
	<p>ANIK LEHOULLER Conseillère en sécurité financière et représentante en épargne collective. Services Financiers Groupe Investors anik.lehouiller@groupeinvestors.com www.groupeinvestors.com/fr/anik.lehouiller/accueil</p>	<p>MON PROJET 2018 : LA CROISSANCE DE MON ENTREPRISE</p>
	<p>CHANTAL LEMIEUX Directrice générale et trésorière Ville de Rigaud dg@ville.rigaud.qc.ca www.ville.rigaud.qc.ca</p>	<p>LE LEADERSHIP FÉMININ EN GESTION DE CRISE</p>
	<p>HÉLÈNE LE SCELLEUR Coordonnatrice du programme de mentorat Soutien aux anciens combattants blessés Canada helene@swvc.ca www.fr.swvc.ca</p>	<p>FEMMES D’INFLUENCE</p>
	<p>CHANTAL LESSARD Associée Raymond Chabot Grant Thornton lessard.chantal@rcgt.com www.rcgt.com</p>	<p>RÉSOLUTIONS FISCALES 2018</p>



JOSÉE MARCOTTE

Présidente et Coach en management
 Emergence, stratège en management de talents
 josee.marcotte@emergence-management.com | www.emergence-management.com

STYLES SOCIAUX & COMMUNICATION



SANDY PASKARYK

Développement des affaires
 Imprimerie Nap-Art
 sandy@nap-art.com | www.nap-art.com

METTRE DE L'ORDRE DANS SON ENTREPRISE



LAURENCE PICOT

Formatrice en rédaction efficace - Révisseuse
 Rédactia
 laurence.picot@redactia.com | www.redactia.com

CONVAINCRE PAR ÉCRIT: COMMENT ÊTRE PLUS EFFICACE?



MARIE-ÈVE PRÉVOST

Avocate
 Leilani Piette avocate inc.
 meprevost@lpietteavocate.com | www.lpietteavocate.com

LES DIFFÉRENTES FORMES JURIDIQUES D'ENTREPRISES : LAQUELLE CHOISIR?



ISABELLE SIMARD

Conseillère en placement
 RBC Dominion valeurs mobilières inc.
 isabelle.simard@rbc.com | profile.rbcwealthmanagement.com/isabelle.simard

FINANCES ET AFFAIRES AU FÉMININ



NANCY RAYMOND

Présidente
 Steamatic Canada
 nancy.raymond@steamatic.ca | www.steamatic.ca

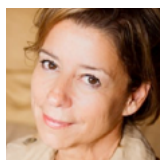
FEMMES D'INFLUENCE



NATALIE RIVIÈRE

Présidente
 Commetta
 Nathalie@commetta.com

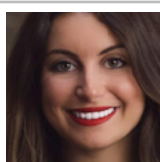
RELATION MÉDIAS SOCIAUX ET ROI



LIANE SANGOLLO

Présidente
 RHHR vision consultation
 hrrhvisionconsulting@gmail.com | www.moncoachetmoi.net

LES 8 SABOTEURS QUI VOUS EMPÊCHENT D'AVOIR LA VIE QUE VOUS VOULEZ



RAPHAËLLE VIAU

CFO / CMO
 IIS - International Innovations & Services inc.
 raphaelleviau@gmail.com |

LE MARKETING DE L'INFLUENCE ET DE L'ENGAGEMENT SOCIAL

Je me présente ***



Je suis **VIRGINIE AUDET**,
Coach en branding certifiée par l'ICF (PCC),

Ma passion : « trouver le petit quelque chose qui vous démarque ! ». Forte de mes 15 ans d'expérience en vente, en marketing et en branding, j'ai contribué à bâtir l'identité et le positionnement de marques de multi-nationales, de PME et de professionnels (Personal Branding). J'ai la capacité de cerner rapidement les besoins des clients et les perceptions pour en extraire l'essence et former un tout unique, accrocheur et mémorable. Je suis également facilitatrice de focus group, formatrice agréée par Emploi-Québec et pour le Barreau du Québec (avocats).

514 708-3713 | va@audetbranding.com | www.audetbranding.com



Je suis **MYLÈNE GINGRAS**,
Directrice artistique chez Factorie l'agence

Je suis responsable de la création, du design graphique et de l'organisation d'événements de cette agence de publicité basée à Montréal, depuis sa création en 2004. Femme de caractère et de carrière, j'œuvre dans le domaine depuis plus de 25 ans. J'adore relever les plus grands défis en communication et en design graphique. L'atteinte des objectifs du client est ma priorité. Pour ce faire, je privilégie les concepts originaux, ingénieux et modernes. Simplicité et efficacité sont les mots qui définissent le mieux le résultat de mon travail

514 708-3713 | va@audetbranding.com | www.audetbranding.com

Le printemps est à nos portes....





ta _ent

Parce que sans *elle*,
ça perd tout son sens.

Fasken est fier de participer à l'essor
du développement économique
féminin au Québec.

FASKEN

> [fasken.com](https://www.fasken.com)

Conférence Cap vers la réussite 2017



ANIMATRICE

Nancy Goudreau
Directrice, financement corporatif
Banque de développement du Canada (BDC)

Titulaire d'un baccalauréat en commerce international de l'Université Concordia et d'un MBA de HEC Montréal, Nancy Goudreau est une professionnelle des affaires dynamique et chevronnée qui partage généreusement ses connaissances et son réseau pour soutenir les entrepreneurs et les causes qui lui tiennent à cœur.

Passionnée de l'entrepreneuriat et forte d'une collaboration de plus de 20 années au succès des PME, Nancy Goudreau se spécialise dans le financement et le développement des affaires. Elle a amorcé sa carrière à l'exportation pour le gouvernement du Québec et du Canada et s'est ensuite dirigée vers le financement bancaire et le capital de risque. Depuis 2011, à titre de directrice à la BDC, cette experte en financement et en commercialisation d'entreprises offre du soutien et des solutions novatrices et stratégiques aux entrepreneurs à l'étape de la croissance ou de la diversification.

Animée du désir de faire une différence, Nancy Goudreau s'engage avec succès et générosité dans plusieurs réseaux, notamment au Réseau des Femmes d'affaires du Québec comme présidente de la Table d'entrepreneuriat à l'origine du programme novateur Développement économique Féminin.



Ouverture de la conférence par la PDG du RFAQ, Ruth Vachon.



HÔTESSE

Ruth Vachon

Présidente-directrice générale
Réseau des Femmes d'affaires du Québec (RFAQ)

Femme de terrain et de vision, Ruth Vachon est la présidente directrice générale du Réseau des Femmes d'affaires du Québec. Cumulant plus de 30 ans d'expérience en entrepreneuriat, elle sillonne le monde pour donner des conférences et piloter des missions commerciales au Canada, aux États-Unis et en Europe. Pour elle, la prospérité individuelle, collective et en affaires se conjugue au féminin.

Dès 2010, à son arrivée à la tête du RFAQ, elle regroupe, stimule et engage ses 2000 membres, actives dans 13 régions du Québec, avec des projets mobilisateurs de développement économique, d'entrepreneuriat et de gestion au féminin. Elle a mis en œuvre le Comité adviseur 50+une et la Table de la relève qui sont respectivement à l'origine du programme Développement économique Féminin (certification WEConnect International) et du Réseau des Jeunes Femmes d'affaires du Québec.

La force des alliances, elle y croit! Elle a établi de nombreux partenariats et l'efficacité de son réseautage porte ses fruits. Les contrats d'envergures variées pour ses membres se sont multipliés, et ce, grâce aux initiatives uniques du RFAQ. Entraide, collaboration, inclusion et prospérité représentent adéquatement ses valeurs profondes.



*L'excellence
au féminin*

**L'appel de candidature des
Prix Femmes d'affaires du Québec
sera lancé le 30 avril, surveillez nos communications.
Pour en savoir plus: www.prix.rfaq.com**

PRÉSIDENT D'HONNEUR



Martin ROY, CPA, CMA
Président d'honneur de la conférence
 Vice-président, Financement et consultation
 Banque de développement Canada (BDC)

Titulaire d'un baccalauréat en comptabilité de l'Université du Québec à Trois-Rivières et membre de l'ordre des CPA, Martin Roy a acquis et bonifié ses compétences, notamment en services bancaires, finance, crédit, gestion de risque et relations clients, au fil de ses postes de vice-président, Finance et consultation depuis 2005 à la BDC.

Au service de la seule banque dédiée aux entrepreneurs, plus particulièrement aux petites et moyennes entreprises, il déploie énergie et enthousiasme à identifier et à fournir

les services financiers et non financiers requis par cette clientèle entrepreneuriale leur permettant ainsi d'accroître leur positionnement concurrentiel local et international.

Martin Roy connaît bien les enjeux particuliers auxquels se voient confrontées les femmes entrepreneures de sorte qu'il porte une attention particulière à l'utilisation des fonds liés à l'engagement pris par BDC en 2015 d'amener le financement à terme accordé aux entreprises majoritairement détenues par des femmes à au moins 700 millions de dollars au cours des trois prochaines années.

Habile communicateur, les médias et les associations le sollicitent à titre de conférencier et d'expert en financement. Pour Martin Roy développement d'affaires, développement de relations et création de partenariat sont indissociables.



Geneviève Verrier
 Présidente-directrice générale et copropriétaire
 ALPHA Assurances
 Membre du CA de Femmessor Québec

Titulaire d'un MBA de l'Université Laval et possédant une solide expertise reconnue en gestion de risques, Geneviève Verrier est présidente-directrice générale et copropriétaire d'une compagnie d'assurances de dommages québécoise qui, depuis 2011, figure parmi les sociétés les mieux gérées au Canada.

Autant dans son entreprise ALPHA Assurances que dans ses implications socioprofessionnelles, l'engagement authentique guide ses actions. L'entrepreneuriat et l'avancement des femmes dans la sphère économique priment dans les enjeux qu'elle

chérit. Soulignons que Geneviève Verrier siège à divers conseils d'administration, dont celui de Femmessor Québec. Sollicitée pour son expertise indéniable en entrepreneuriat, elle est jury et panéliste, notamment lors de concours en entrepreneuriat jeunesse, à l'Association des femmes en finance et aux Grandes Conférences Les Affaires. Sans compter au Prix Radisson qui reconnaît la vitalité entrepreneuriale en Mauricie et au Prix Grands diplômés de l'Université Laval.

Gouverneure du Cercle Entreprendre du Québec et membre du Cercle des Diplômés influents de l'Université Laval, Geneviève Verrier a été nommée Femme d'influence par la Chambre de commerce de Drummond et lauréate, catégorie Cadre, dirigeante et professionnelle, Entreprise privée des Prix Femmes d'affaires du Québec 2002.



COMMENT VENDRE AUX GRANDES CORPORATIONS

PARTENAIRE / MODÉRATRICE



Chantal Couture, CPA, CA
Associée en certification, Auditeur
Demers Beaulne S.E.N.C.R.L.

Associée en certification et auditeur, madame Chantal Couture, CPA, CA, est à ce titre responsable d'évaluer les besoins des clients et de veiller à ce que des services innovateurs et de qualité leur soient rendus. Grâce à une expérience variée de plus de 25 ans, elle est en mesure d'appuyer les efforts de l'équipe et de s'assurer qu'une communication régulière est maintenue avec la direction de l'Association.

Ses domaines de compétences comprennent l'expertise comptable

et la consultation en gestion et elles s'adressent aux entreprises et organismes à but non lucratif. L'accumulation d'expérience auprès de différents clients lui a permis d'acquérir de solides connaissances en matière de pratiques comptables et de systèmes de gestion.

Membre du comité d'inspection de la pratique professionnelle de l'Ordre des comptables professionnels agréés du Québec, elle demeure à la fine pointe des modifications à la présentation de l'information financière et des normes d'audit.

Outre ses activités professionnelles, Chantal Couture siège au conseil d'administration des Elles de la construction, s'implique bénévolement dans l'organisation de campagnes de financement pour divers organismes et a été présidente de la Fondation Noël au printemps de 2008 à 2013.

PANÉLISTES



Marie-Line Beauchamp
Chef de l'exploitation, Mikes

Titulaire d'un baccalauréat en sciences et en administration alimentaire de l'Université McGill et diplômée de l'Institut des administrateurs de sociétés depuis 2008, Marie-Line Beauchamp est chef de l'exploitation des restaurants Mikes depuis février 2016.

Avant de rejoindre le groupe Imvescor, elle a été directrice générale de Leucan et présidente des Rôtisseries St-Hubert. De 2011 à 2013, à titre de vice-présidente du développement durable chez Sodexo, à Paris, elle a implanté le programme de développement durable, Better Tomorrow

Plan (BTP), au sein de la division AMECAA représentant 40 pays ; elle a précédemment occupé plusieurs postes clés au Canada dont celui de vice-présidente exécutive de 2002 à 2010 et vice-présidente des opérations de Marriott Management Services.

Marie-Line Beauchamp siège à plusieurs conseils d'administration : Fondation de l'Institut de recherches cliniques de Montréal, Fondation de l'Institut de tourisme et l'hôtellerie du Québec et Conseil québécois de la franchise. Elle a été membre du conseil d'administration de la Fondation STOP Hunger au Canada, dont elle est membre fondatrice. Soulignons qu'elle a été lauréate des Prix Femmes d'affaires du Québec 2006, catégorie Cadre, dirigeante et professionnelle, entreprise privée.



Marie-Noëlle Lincourt-Éthier, ing., M. Sc. A.
Directrice Associée,
Approvisionnement Canada, Merck

Marie-Noëlle Lincourt-Éthier s'est jointe à l'équipe de Merck en mars 2016 à titre de responsable de la gestion de tous les achats des divisions Santé humaine et Santé animale de Merck au Canada. Parallèlement à ses fonctions de directrice associée, elle est également impliquée dans le volet « Diversité » de la compagnie qui prône authentiquement et met en valeur les entreprises détenues par des

femmes ou appartenant à des communautés culturelles et à des minorités visibles.

Madame Lincourt-Éthier fait son entrée dans le domaine pharmaceutique après avoir œuvré pendant près de dix ans dans l'aéronautique, au sein de Bombardier Aéronautique et aérospatiale. Elle y a occupé divers postes de responsabilité croissante et y a acquis une expertise reconnue dans le domaine de l'approvisionnement, plus précisément dans la gestion de fournisseurs.

Titulaire d'une maîtrise en sciences appliquées en génie biomédical, Marie-Noëlle Lincourt-Éthier possède aussi un baccalauréat en génie mécanique de l'École Polytechnique de Montréal.



Christiane Locas
Vice-présidente,
Innovation et programmes commerciaux
Sobeys Inc.

Titulaire d'un baccalauréat en commerce de l'Université McGill, Christiane Locas possède plus de 25 années d'expérience dans le secteur du commerce de détail, dont les 11 dernières années à différents postes clés au sein de Sobeys Inc. Elle a été tour à tour directrice principale à la mise en marché, vice-présidente, Multi surface et secteur pétrole et, depuis juillet 2015, vice-présidente, Innovation et programmes commerciaux.

Soulignons que son rôle consiste principalement à élaborer et à mettre en oeuvre les stratégies de rayons visant à optimiser la performance des rayons dans l'ensemble des bannières tout en assurant le développement des programmes commerciaux pour les bannières IGA et IGA Extra. L'élaboration et le déploiement des programmes commerciaux dans les magasins relèvent donc de sa direction.

Christiane Locas est également responsable de définir les stratégies d'activation du mouvement du Plaisir de mieux manger ; ce mouvement innovant a été reconnu ces trois dernières années lors du concours DUX, qui vise à célébrer les initiatives qui aident les Québécois à s'alimenter plus sainement. Elle a pour sujets de prédilections : l'innovation et la créativité autant dans les produits et les services que dans les processus.



VENDRE DANS LES MARCHÉS EN ÉVOLUTION

PARTENAIRE / MODÉRATRICE



Michèle Boisvert

Première vice-présidente,
Rayonnement des affaires
Caisse de dépôt et placement du Québec

Michèle Boisvert est première vice-présidente, Rayonnement des affaires à la Caisse de dépôt et placement du Québec. À ce titre, elle est responsable de l'ensemble des initiatives entrepreneuriales de la Caisse, et en une présence dans toutes les régions du Québec, en appui aux équipes d'investissement. Mme Boisvert siège au comité de direction.

Économiste de formation, Michèle Boisvert a mené une carrière en journalisme pendant plus de 25 ans. Elle a d'abord travaillé à Radio-Canada puis, en 2002, elle est entrée au journal La Presse, où elle a couvert l'actualité économique successivement comme reporter, éditorialiste et chroniqueuse. En janvier 2007, elle est devenue responsable du cahier Affaires du journal, à titre de directrice, La Presse Affaires.

Michèle Boisvert siège au conseil d'administration du Forum des politiques publiques du Canada, de la Chambre de commerce du Montréal métropolitain ainsi qu'au Conseil d'orientation du Centre d'études et de recherches internationales (CÉRIUM). Elle est également présidente du conseil d'administration de la Fondation de la Place des Arts. Elle a reçu de nombreux prix au cours de sa carrière, dont le titre de Femme de mérite en communication de la Fondation du Y des femmes en 2009.

PANÉLISTES



Michel Gagnon

Vice-président,
Revenus et gestion de la marque
La Presse

En mars 2016, Michel Gagnon est nommé au nouveau poste de vice-président, Revenus et gestion de la marque chez La Presse. À ce titre, il est responsable des revenus publicitaires et de l'équipe des ventes tout en assurant la stratégie et la mise en marché de la marque. Il continue de diriger l'équipe du marketing, de la recherche et du tirage.

Depuis son arrivée en 2011 à la Presse, Michel Gagnon a joué un rôle clé dans la transformation du modèle d'affaires de La Presse. Très présent au cœur de la stratégie marketing entourant le lancement de La Presse+, il a, par la suite, contribué à sa croissance remarquable et à son positionnement dans l'industrie.

Détenteur d'un BAA, spécialisation marketing, de l'Université de Sherbrooke, ce gestionnaire chevronné s'est démarqué par son leadership et a procédé à des réorganisations, des recentrages et des lancements de marques. Michel Gagnon possède une vaste expérience dans le domaine des médias et du divertissement, où il a occupé des postes d'envergure en ventes et en marketing, notamment au Réseau des sports (RDS).



Chantal Glenisson

Présidente-directrice générale
Aubainerie

Gestionnaire chevronnée, Chantal Glenisson cumulait 30 ans d'expérience dans le commerce de détail lorsqu'elle a pris la direction de l'Aubainerie en mai 2016. L'entreprise compte 56 points de vente et emploie près de 2 600 personnes. Précédemment, elle a occupé des postes à la haute direction de RONA, Walmart Canada et LOBLAWS/PROVIGO.

formation en gestion, mentionnons l'École de technologie supérieure, HEC Montréal, la Harvard Business School et l'INSEAD à Singapour. De plus, son leadership opérationnel et stratégique lui a valu maintes reconnaissances, dont Les nouveaux performants, Québec Inc. 2014, récompense décernée à l'élite du management québécois.

Engagée dans la collectivité, en implantant le programme Achat Québec dans les magasins Walmart, elle a favorisé la croissance du volume d'affaires de nombreux fournisseurs. Convaincue du talent des femmes, Chantal Glenisson a implanté un programme de développement professionnel visant l'épanouissement de leur plein potentiel et leur accès à des postes de leadership; on le trouve dans les 27 pays où Walmart est présent. Enfin, elle a siégé et siège à de nombreux conseils d'administration.

Son parcours unique lui a permis de fréquenter de grandes institutions de



Patrick Rozon

Directeur général et artistique
Zoofest et Off-Just For Laughs (JFL)

Entrepreneur, enseignant, metteur en scène, réalisateur et directeur artistique, Patrick Rozon est aussi directeur général et artistique de Zoofest et Off JFL, un événement orienté vers la relève multi artistique créé par Juste pour rire qui rassemble annuellement plus de 100 000 spectateurs.

Touche-à-tout créatif, Patrick Rozon travaille dans le milieu artistique depuis plus d'une quinzaine d'années. Il a entre autres exercé son art lors de spectacles musicaux -Jü et Joëlle Miller et la série Tout Show - et réalisé une dizaine de courts métrages, dont la trilogie 3 h 33 récipiendaire de prix lors de divers festivals de cinéma québécois. Il a aussi assuré plusieurs mises en scène au Québec en plus d'un événement pour Cinérite à Rome (Italie).

Depuis 2016, il est également le directeur général et artistique du Mondial des jeux qui rassemble en juillet plus de 300 000 joueurs de jeux de société et vidéo.

Président fondateur du festival Première prise depuis 2007 - festival de cinéma pour les élèves du secondaire, Patrick Rozon a fondé Ohmyfest!, le premier festival Youtube au Québec qui a connu un grand succès à Montréal à l'été 2016.



ENTREPRENEURES EN MODE VENTE

MODÉRATRICE



Nada Zogheib

Conseillère au service Sales Intelligence
Centre d'entreprises et d'innovation
de Montréal

Au Centre d'entreprises et d'innovation de Montréal (CEIM), Nada Zogheib agit comme conseillère pour le service Sales Intelligence. Titulaire d'un certificat en droit et d'un baccalauréat en traduction de l'Université de Montréal, elle possède également une formation en science politique, option relations internationales, de l'Université Concordia.

Nada Zogheib compte plus de quinze années d'expérience locale et à l'international en vente, en gestion de service à la clientèle et en conseils et stratégies de fidélisation de la clientèle au sein d'entreprises de haute technologie. Elle a consacré plusieurs de ces années à promouvoir des produits informatiques sur les marchés du Moyen-Orient, de l'Afrique du Nord et de l'Amérique du Sud et du Nord. Lorsqu'elle œuvrait chez KM Technologies, on lui a confié la création du service à la clientèle et de la formation.

Madame Zogheib collabore avec les entrepreneurs en les formant et en les accompagnant dans leurs démarches visant à hausser leur chiffre d'affaires. Elle élabore des stratégies de fidélisation ainsi que le repeat business et la vente à l'international. Elle donne aussi de nombreux séminaires auprès d'une clientèle recherchée à travers le Québec.

PANÉLISTES



Geneviève Éthier

Présidente
Sobezone

Geneviève Éthier détient un baccalauréat en gestion et une maîtrise en administration des affaires en conseil en management. D'abord gestionnaire en planification promotionnelle,

elle puise à même son expérience professionnelle et ses études pour fonder l'entreprise SOBEZONE en 2007. La nouvelle compagnie redéfinit la promotion par l'objet et son acronyme l'exprime bien - Service, Objet, Brainstorm et Expertise sont les valeurs clés qui propulsent le client vers la Zone de créativité et d'exclusivité qui la démarque.

Jusqu'à ces trois dernières années, Geneviève Éthier a cumulé des mandats en consultation de banques et de multinationales et la gestion de sa jeune compagnie. Depuis qu'elle s'y consacre pleinement, elle oriente SOBEZONE principalement vers le marché des sociétés multinationales à qui elle offre des créations qui reflètent leur image et les démarquent par l'exclusivité et la personnalisation des objets. Son approche inédite met le client au premier plan en transformant ses idées en réalisations uniques.

Geneviève Éthier vise avant tout à ce que SOBEZONE soit reconnue comme un service d'exception qui traduit l'identité professionnelle de ses clients en créations originales et de qualité supérieure.



Nathalie Lessard

Vice-présidente, Développement des affaires
pardeux et uxpertise

Figure de premier plan et référence dans l'industrie de la conception, de la production et de la formation en ligne (e-learning), Nathalie Lessard

est une entrepreneure dans l'âme et une leader née. Elle s'est donné comme mission d'inspirer ses clients et ses collaborateurs dans la réussite de leurs projets. Véritable pionnière à l'affût des nouvelles tendances, Mme Lessard se démarque par son intarissable créativité et ses idées novatrices, dont le développement d'une méthodologie unique de transfert du savoir.

L'efficacité et l'innovation étant au cœur de ses actions, Nathalie Lessard a cofondé, en 2010, pardeux e-learning pour renforcer l'apprentissage, notamment par l'interaction, la rétroaction et la validation ; elle a su implanter une culture d'entreprise forte basée sur des valeurs de service attentif et proactif, et bâtir une équipe d'experts passionnés. En 2015, elle a également cofondé uxpertise, centre de formation numérique reconnu et outil essentiel à la formation en ligne.

Pour accélérer la croissance de leur notoriété et de leurs chiffres d'affaires, pardeux et uxpertise sont inscrites dans plusieurs foires commerciales au Canada et à l'international avec comme point de mire les États-Unis et la France.



Lysa Macri Nancy Macri

Cofondatrices et copropriétaires des
Produits Malyna
Copropriétaires d'Hydro Culture Macri

Les sœurs Nancy et Lysa géraient ensemble l'entreprise familiale Hydro Culture Macri depuis plusieurs années quand, écoutant un profond désir commun, elles ont créé leur entreprise en 2003. Les produits Malyna offrent des collations santé en format individuel. « Nous voulions vivre l'expérience de bâtir une compagnie depuis le début, d'en connaître les défis et, enfin, de pouvoir exprimer à fond notre créativité, de dire les deux sœurs. »

Plusieurs produits ont été commercialisés, mais c'est la marque Collection Collation qui a vraiment défini la direction de l'entreprise. La gamme de collations santé composée de fruits, légumes et céréales séchées a très bon goût. Oui, c'est possible ! D'ailleurs, elle connaît un grand succès dans les écoles et les Centres de la petite enfance.

En plus de se consacrer au développement des Produits Malyna, Lysa et Nancy ont pris le flambeau de l'entreprise familiale en 2015. Sous la gouverne des deux entrepreneures visionnaires, Hydro Culture a obtenu, en 2014, la certification SQF niveau 2 sur la qualité des aliments et s'est hissée au rang du plus grand producteur de fèves germées au Québec.



TRUC D'EXPERTS

PARTENAIRE / MODÉRATRICE

**Sonia Rainville**

Associée
Fasken Martineau

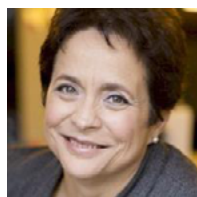
Notaire associée au cabinet d'avocats Fasken Martineau, Sonia Rainville pratique dans le domaine du droit immobilier et du financement hypothécaire et bancaire. Elle agit principalement en matière de développement, d'acquisition, de vente et de financement de projets immobiliers commerciaux, industriels et multi-résidentiels d'envergure.

Pratiquant depuis plus de 25 ans pour le compte de diverses sociétés privées et institutionnelles, Sonia Rainville conseille ses clients dans

le cadre de mises en place de structures de détention de propriétés complexes. Elle est de plus impliquée dans le développement et le réaménagement de sites immobiliers majeurs au Québec, notamment par l'élaboration de projets de copropriétés commerciales et à vocation mixte. Elle a également conseillé ses clients dans la mise en place des structures requises à la création de parcs d'éoliennes ainsi que de réseaux de télécommunication et de pipelines et de distribution d'énergie.

Membre du Réseau des Femmes d'affaires du Québec depuis 2015, Sonia Rainville donne régulièrement de son temps à des causes qui lui tiennent à cœur, notamment la lutte aux cancers féminins et la recherche sur la sclérose en plaques.

PANÉLISTES

**Marie Brouillet**

Directrice, Développement des affaires
Vestechpro
Centre de recherche et d'innovation en
habillement

Diplômée de HEC Montréal et forte d'un parcours professionnel dans divers secteurs d'activités, Marie Brouillet fonde en 1996, Formatout, le premier bureau de conférenciers et de formateurs au Québec. Sous sa gouverne, il occupe le rang de leader auprès d'entreprises privées et publiques et d'associations.

Entrepreneure active et respectée, elle est invitée à collaborer au livre de Marc Chiasson Comment facturer mes services mis en nomination

comme livre d'affaires de l'année et primé bestseller aux Éditions Transcontinental. Marie Brouillet a aussi conçu et enseigné le programme Lancement d'entreprise au Centre d'entrepreneuriat féminin du Québec avec des outils avant-gardistes comme le Business Model Generation pour lequel elle a obtenu une certification de l'Institut d'entrepreneuriat Banque Nationale — HEC Montréal.

Marie Brouillet est actuellement directrice du développement des affaires chez Vestechpro, un centre de recherche et d'innovation en habillement qui fait partie du réseau Trans-tech regroupant 49 centres et 1300 experts répartis partout au Québec. Partenaire des entreprises, le centre a pour mission de leur offrir des services de soutien à l'innovation, à la recherche et au développement leur permettant de bien se positionner dans un contexte mondialisé.

**Ariane Samson**

Associée, Consultation
Banque de développement du Canada

Détenant plus de 25 ans d'expérience, Ariane Samson a joint il y a cinq ans la Banque de Développement du Canada à titre d'Associée Consultation. Experte dans les domaines du développement des affaires, du marketing, des ventes et du Six Sigma, elle l'est aussi en optimisation des processus autant au niveau local qu'au développement et à la livraison de stratégies internationales. Jeune diplômée en génie industriel de Polytechnique, elle a notamment œuvré chez General Electric pendant plus

de 18 ans. Mme Samson a cumulé des postes d'ingénieure, de gestionnaire de projet, de succursales et de régions au Canada et aux États-Unis.

Certifiée ceinture noire Six Sigma à Syracuse aux États-Unis en 1998, elle est aussi ingénieure diplômée du programme de deux ans du GE Manufacturing Management Program. C'est en 2008 qu'Ariane Samson s'est lancée en affaire en créant A.S.S.E.T, une compagnie de consultation à différents niveaux.

Maman de deux adolescents, Mme Samson s'implique beaucoup dans leurs activités sportives et dans différents comités d'école. Cette fervente adepte du jogging pratique ce sport depuis qu'elle était sur les bancs de Polytechnique.

**Johane Verdier**

Présidente
Corpovision 2000 Inc.

Johane Verdier est présidente de Corpovision 2000 Inc., une société spécialisée en leadership, coaching et communication. Forte d'une carrière internationale de coach de direction dans les secteurs du luxe, manufacturier et pharmaceutique, elle est maîtresse coach certifiée à la Fédération internationale des coaches. Elle mise sur son éducation, son vécu et ses recherches pour dispenser des conseils prônant l'importance de la communication dans le monde des affaires. Mme Verdier propose une série de conseils appuyés également sur l'expérience d'experts et de leaders de tous secteurs d'activités.

Aidée de techniques éprouvées, notamment la synergologie, la programmation neurolinguistique (PNL), la communication verbale, la respiration et la méditation, Johane Verdier allie empathie et atteinte des résultats dans toutes ses formations pour plus de maîtrise et d'alignement.

Des premiers mots à l'autonomie, attentive aux besoins de chacun, elle rappelle combien il est important d'écouter et insiste sur l'importance de la préparation, de la clarté, de la patience et de la validation. Consciente que chaque personne est différente, Johane Verdier propose de mettre à l'essai différentes stratégies en tenant compte des particularités propres à son interlocuteur.



CAP VERS LA RÉUSSITE 2017 : ambiance

Crédit photos : Zabell Photos



NOS EXPOSANTS

Crédit photos : Zabell Photos



Affaires mondiales Canada



Zabell Photos



Bureau des petites et moyennes entreprises Canada



Capital GRH



Tec Canada



Signé Marie-Pierre

NOS TABLES RONDES

Crédit photos : Zabell Photos8





CONFÉRENCES

EXPOSITIONS

PANELS

RESEAUTAGE

TABLES RONDES

5^{ème} ÉDITION
ÉVÈNEMENT MIXTE
HOMMES-FEMMES

BÂTIR DES CONTACTS SOLIDES » OUVRIR DE NOUVEAUX MARCHÉS » OBTENIR DES RÉSULTATS CONCRETS
CONFÉRENCE » CAP VERS LA RÉUSSITE
Rêvez, Agissez, Rayonnez



Mercredi 9 mai 2018
7h30 à 17h30

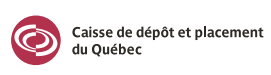
CAISSE DE DÉPÔT ET PLACEMENT DU QUÉBEC
1000, Place Jean-Paul-Riopelle, Montréal H2Z 2B3

Devenir un maillon fort des chaînes d'approvisionnement	Faire des affaires chez nous, un monde d'opportunités pour les entrepreneures	Elles ont osé, apprenons de leur histoire	S'entraîner comme une athlète, à vos marques, prêtes, partez!	DÎNER RESEAUTAGE TABLES RONDES MAILLAGE
---	---	---	---	---

À LA RENCONTRE DES GRANDES ENTREPRISES
Pour informations : 514 521-2441 ou 1 800 332-2683 info@rfaq.ca • Pour réservations : <https://rfaq.formstack.com/forms/cap>

PARTENAIRES MAJEURS :

PARTENAIRE OR :



PARTENAIRES ARGENT :



MISSION COMMERCIALE ORLANDO



Saviez-vous que? ❖ ❖ ❖

❖ ❖ ❖

Roxanne Tétréault, présidente et leader d'expérience, a annoncé que Esprits Libres Design avait adopté une nouvelle image de marque. Ayant évolué depuis maintenant 9 ans, c'est en 2017 que cette mutation importante a eu lieu. Celle-ci est le résultat de leur désir d'ancrer sa passion entre l'alliance, l'expérience et le design afin de contribuer au rayonnement de son brand et refléter le «savoir-vivre». Bravo et nos vœux de succès.

❖ ❖ ❖

Lise Cardinal a vu son article sur le réseautage durable publié dans le dernier numéro du magazine de la Chambre de sécurité financière. Nos plus sincères félicitations pour cet article, fruit d'une expérience de 35 ans comme conférencière de réseautage. Bravo.

❖ ❖ ❖

À ma très chère cliente,

Après 45 ans de bons et agréables services, c'est le temps d'accrocher mes BARNIQUES.

Et c'est aussi l'occasion de vous dire MERCI pour votre FIDÉLITÉ et LOYAUTÉ de plusieurs années et aussi de vous dire AU REVOIR. À mon départ, Nathalie Racha, opticienne, que vous connaissez, prendra ma relève. Et vous pourrez toujours compter sur la compétence et le professionnalisme de l'équipe de TRI COFFIN/LES BARNIQUES. Nathalie continuera de visiter les salons d'optique de Paris, New York et Milan pour vous offrir des montures originales et exclusives.

Je pars tranquille car je vous laisse en bonnes mains.

MAGDA TARABOUSLY
Opticienne et psychofiguriste.



❖ ❖ ❖

Bonjour!

Je suis heureuse de vous partager cette nouvelle.



Mérianne Labrie

Cofondatrice - Présidente et idéatrice stratégique
21 grammes - Agence d'idéation
et PDG de Madame Labrisky

Finaliste aux Fidéides 2018
Micro-entreprise et travailleurs autonomes

❖ ❖ ❖

Jocelyna Dubuc

Elle n'a qu'une idée en tête : offrir à ses invités un lieu de vacances où ils peuvent découvrir de nouvelles façons d'améliorer leur santé et leur mieux-être, dans le plaisir.

Établi au cœur des Cantons-de-l'Est depuis plus de 35 ans, Spa Eastman est un spa de renommée mondiale offrant des séjours de vacances célébrant l'art de vivre en santé.

Voir le texte de Jocelyna Dubuc sur le blogue de Lime.

Spa Eastman

❖ ❖ ❖

Véronikah a fait l'objet d'un article sur le blogue des Inspiratrices, sur Agora Gallery et sur Sofa Déco.

❖ ❖ ❖

Témoignages ❖ ❖ ❖

Bonjour Madame Ruth Vachon,

J'espère que vous allez bien.

Je tenais à vous souhaiter un Joyeux Anniversaire en vous souhaitant surtout la santé.

Nous avons eu une belle réunion ce matin dans vos bureaux avec Madame Paryse et un magnifique accueil de tous les membres de votre équipe que j'apprécie énormément.

Au plaisir de se revoir,
JEROME MOURA

❖ ❖ ❖

Bonjour Ruth

Il y a longtemps que l'on ne s'est vues, j'espère que tout va bien pour toi. Je tiens à te féliciter pour l'avancement que tu donnes au RFAQ par la création d'un OBNL et la mise en place d'un conseil d'administration qui saura très certainement en supporter la mission.

Bravo à toi et à ton équipe et à bientôt je l'espère.

Hélène Marquis, LL.L., D. Fisc., Pl.Fin. TEP

Directrice régionale, Planification fiscale et successorale, Regional Director, Tax and Estate Planning | Gestion privée de patrimoine CIBC | CIBC Private Wealth Management

❖ ❖ ❖

Bonjour,

Félicitations pour ce virage et la composition du CA.

Nous nous souhaitons à toutes une belle continuité...

Ruth tu es une grande dame!!!

Christine Fortin
Directrice générale
Fondation Maison Gilles-Carle

❖ ❖ ❖

Quelle bonne idée d'être un organisme à but non lucratif!!

Mme Vachon, j'aime beaucoup ce que vous avez écrit! Bon travail et merci de votre implication!

Bonne journée.

Denise Vaillancourt

❖ ❖ ❖

Paryse,

Encore bravo ! pour cette belle journée de Cap vers la réussite.

Ton équipe et toi-même réussissez toujours à mettre en avant des femmes d'affaires avec un parcours surprenant et inspirant. De belles rencontres...

Merci encore pour tout le travail accompli.

Meilleures salutations,
Marie-Christine Masseteau

Rédactrice / réviseuse linguistique
Présidente régionale
Réseau des Femmes d'affaires du Québec
Région de la Montérégie Ouest

❖ ❖ ❖

Un super méga gros merci

À tant de beaux mots, j'ajoute mon tout petit mot pour un immense merci d'avoir fait partie d'une manifestation d'entraide mémorable qui a procuré beaucoup de plaisir à plus de 250 convives et a nourri la pérennité du Réseau.

Roxane Duhamel

❖ ❖ ❖

Bonjour Ruth,

J'espère que tu vas bien!

Simplement pour te dire bravo à toi et ton équipe. Je participais avec ma collègue à une activité du Réseau à Sherbrooke mercredi et ce fut vraiment WOW!!!

Je sens avec tous les changements au Réseau que les femmes sont à se réapproprier celui-ci. Nous étions plusieurs et ce fut une belle soirée avec des jeunes femmes extraordinaires, j'étais possiblement dans les plus vieilles :-).

Bravo et bonne continuité!
NATHALIE ASHBY
PRÉSIDENTE
CIBLESOLUTIONS.COM

❖ ❖ ❖

RFAQ – Organisme à but non lucratif

Un conseil d'administration diversifié et expérimenté



Longueuil, 6 décembre 2017 – Le Réseau des Femmes d'affaires du Québec (RFAQ) vit des changements stimulants depuis son passage d'entreprise privée à organisme à but non lucratif (OBNL). La première rencontre du Conseil d'administration s'est tenue le 15 novembre dernier et la présidente-directrice générale, Ruth Vachon ne cache pas son enthousiasme devant la composition de cette première équipe. « Ce tout premier CA est diversifié, expérimenté et dédié à la promotion du leadership des femmes, tant dans la communauté des affaires, que dans toute la société. Ses membres seront une source importante d'expertise et nous permettront de nous appuyer sur des orientations stratégiques solides favorisant la croissance du Réseau des Femmes d'affaires. C'est vraiment un honneur de travailler avec eux », souligne celle-ci.

« Le RFAQ joue un rôle majeur dans la promotion et la croissance du leadership féminin. Je compte bien m'assurer qu'il aura les moyens et la capacité d'accroître sa présence et son implication auprès des femmes dans toutes les régions du Québec. En 2017, les femmes ont toujours de nombreux défis à relever : l'accès au financement, l'inclusion au sein de nouveaux marchés, la parité dans les lieux décisionnels, les préjugés inconscients, etc. On travaillera sans relâche pour donner des outils aux femmes pour leur permettre de relever ces défis et assurer la croissance de leur carrière ou de leur entreprise », mentionne la présidente du CA, Suzanne Blanchet qui a accepté la responsabilité de diriger les travaux et les grandes orientations du Conseil. Les autres membres du Conseil d'administration proviennent

de divers horizons et de toutes les générations. Il s'agit de Serge Beauchemin, Diane Bertrand, Habi Gerba, Nancy Goudreau, Véronique Joubert, Anik Lehouiller, Michael Novak, Ruth Vachon et Johane Verdier. Vous trouverez en annexe un lien vers leur profil.

La première rencontre a également permis de jeter les bases juridiques, organisationnelles et financières de l'organisme. « Notre mission n'a pas changé : le RFAQ demeure une plate-forme pour toutes les femmes de toutes générations, afin qu'elles se comprennent, développent une solidarité tout en trouvant leur place et leur identité, qu'elles fassent rejaillir le talent qui dort en elles et fortifient leur position dans la communauté d'affaires tant au niveau régional qu'à l'international. Maintenant que le Réseau appartient à ses membres, toutes ensemble, nous pourrons encore mieux accomplir notre mission et soutenir un plus grand nombre de femmes au Québec », rappelle la présidente-directrice générale, Ruth Vachon.

- 30 -

Renseignements : Martine Daigle
 mdaigle@rfaq.ca 514-978-9802

Composition du conseil d'administration

Suzanne Blanchet, présidente : <https://www.linkedin.com/in/suzanne-blanchet/>

Ruth Vachon, présidente-directrice générale et secrétaire : <https://www.linkedin.com/in/ruthvachon/>

Serge Beauchemin, administrateur : <https://www.linkedin.com/in/sergebeauchemin/>

Diane Bertrand, administratrice : <https://www.linkedin.com/in/diane-bertrand-a4a88410b/> (absente sur la photo)

Habi Gerba, administratrice : <https://www.linkedin.com/in/habi-gerba-272ab291/>

Nancy Goudreau, administratrice : <https://www.linkedin.com/in/nancygoudreau/>

Véronique Joubert, administratrice : <https://www.linkedin.com/in/v%C3%A9ronique-joubert-b190b158/>

Anik Lehouiller, administratrice : <https://www.linkedin.com/in/aniklehouiller/>

Michael Novak, administrateur : <https://www.mcgill.ca/desautels/michael-novak>

Johane Verdier, administratrice : <https://www.linkedin.com/in/johane-verdier-a7b86821/> (absente sur la photo)



créer
réalité
agir
accompagnement
rêve
liens
encouragement
rencontres
unir
soutien
trace

Printemps rime avec bilan

Il se fait encore un peu tirer l'oreille, mais le printemps est bel et bien à nos portes. Et tout comme on faisait autrefois le «grand ménage» en cette saison du renouveau, je vous propose de mettre un peu d'ordre dans vos activités de réseautage, question d'amorcer la belle saison du bon pied.

Vous vous apprêtez à ranger les gros manteaux? Vous commencez à vous intéresser aux nouveaux vêtements printaniers (qui sont en boutique dès le mois de février, mais c'est une autre histoire...)? Vous commencez à réfléchir au lieu de vos prochaines vacances d'été? C'est vraiment l'heure des mises au point!

Tout comme la nature, les affaires et l'économie, le réseautage a ses cycles et amène des remises en question. Les relations d'affaires sont rarement spontanées. Elles se tissent au fil du temps et, nourries par une confiance mutuelle, elles prospèrent à mesure que s'échangent les bénéfices communs.

Que vous soyez à la recherche d'amis, d'un partenaire de vie ou de clients, vous commencez par vous faire des contacts. Les réseauteurs expérimentés savent qu'ils devront consacrer beaucoup d'efforts à se trouver là où ils établiront un maximum de contacts.

Ce ne sont pas tous les contacts qui permettent l'établissement de relations solides ou qui deviendront des clients. Vous participez activement aux activités de votre réseau depuis quelques mois? C'est maintenant le moment de faire un tri, une sélection... le grand ménage, quoi!

Il est sage de s'entourer de gens agréables. Ils deviennent souvent d'excellents amis. Cependant, le fait de concentrer nos efforts uniquement auprès de ceux avec qui nous avons des affinités peut nourrir notre vie sociale, mais ralentir sérieusement notre vie professionnelle.

Vous avez besoin de nouvelles têtes dans votre entourage, de gens qui vous aideront à générer de nouvelles affaires? Pour ce faire, assurez-vous de pouvoir répondre aux questions suivantes :

- Suis-je «connectée» aux meilleures personnes?
- Qui sont les joueurs clés avec qui je devrais maintenir des relations étroites?
- Comment suis-je parvenue à nourrir et à fidéliser mes contacts les plus précieux?
- Parlons-nous des vraies affaires?
- Suis-je considérée comme un contact intéressant par les membres de mon réseau?

Il n'y a pas de raccourci ni de recette miracle pour établir une relation. Ce n'est qu'en passant du temps ensemble, en se rendant des services et en échangeant des confidences qu'on établit des relations solides. Il ne suffit pas d'assister à trois réunions de suite pour gagner tous les cœurs.

Le printemps est une période idéale pour se rappeler au bon souvenir des gens que nous avons négligés durant l'hiver. Un mot pour donner des nouvelles, par courriel ou autrement, est un excellent moyen de rapprochement avec nos contacts. C'est aussi une occasion de vérifier l'exactitude de leurs coordonnées et de faire le ménage dans son fichier de contacts.

Il ne faut jamais tenir nos relations pour acquises. Faites en sorte de les garder vivantes et agréables. Exprimez votre appréciation régulièrement. Ne manquez pas de dire aux autres combien ils vous sont précieux et faites-le chaque fois que vous en aurez l'occasion. On aime être entourée de gens qui démontrent de la reconnaissance.

Bon printemps à toutes!

L'ÉQUIPE DES PROPOS



Éditrice
Justine Lacoste
justinelacoste@xplornet.com



Révision | lecture d'épreuves
Marie-Christine Masseteau
marie-christine@milleetunepages.ca



Design graphique | mise en page
Suzanne LeBlanc
suzanne.leblanc@graphillus.com
graphillus.com

Votre éditrice est avocate, conseillère en gouvernance, médiatrice et présidente du Domaine de la Salamandre bleue

Votre correctrice-révisseuse offre des services de correction d'épreuves, de rédaction ainsi que la préparation de dossiers de candidature aux divers concours.

Votre graphiste offre des services de graphisme sous le nom de Graphillus. Identité visuelle, logotype, outils promotionnels, sites web, signatures numériques et services connexes.

Ceci est votre bulletin Les Propos

Merci à celles qui ont communiqué contenu et informations pour cette parution.

Pour nous écrire : propos@rfaq.ca
Réseau des Femmes d'affaires du Québec
476, rue Jean-Neveu, bureau 201
Longueuil (Québec) J4G 1N8

Tél. : 514 521-2441 ou 1 800 332-2683

Télec. : 514 521-0410

Carte de tarifs

Vous voulez annoncer vos produits ou vos services ou publier un publiereportage sur votre entreprise?

Communiquez avec
Maria Remiggi au
514 521-5119, poste 135.

Vous aimeriez participer aux rubriques « Je me présente »?

Nous sommes toujours heureuses de donner de la visibilité à nos membres!

Voici comment nous écrire :

1. Faites-nous parvenir un texte de **100 mots**, dont la première phrase commencera par « **Je suis ...** ».
2. Parlez-nous de votre parcours professionnel et de vos réalisations.
3. Joignez à votre texte vos coordonnées (téléphone, courriel, et site Web)
4. Ajoutez une **photo professionnelle identifiée de cette façon : Nom de famille_Prénom.jpg en format .jpg, haute définition (3 po x 5 po x 300 dpi)**, en couleurs de préférence.

Les nouvelles membres peuvent nous écrire dans le cadre de cette rubrique. Les textes proposés peuvent être édités.

Merci à toutes de votre participation!