

PROGRAMMATION 2018



PARCOURS
DÉVELOPPEMENT DURABLE
MONTRÉAL

CRÉATEUR D'IMPACTS

MERCI À NOS PARTENAIRES

Montréal 

Québec 



elli  Conseil en
développement
durable

WOMEN+CLIMATE


Cascades



C | MTL



FONDS D'ACTION
QUÉBÉCOIS POUR LE
DÉVELOPPEMENT DURABLE



Réseau Femmes
environnement

Le **Parcours Développement durable Montréal** offre à quinze entreprises une démarche d'accompagnement et de formation de dix mois pour trouver des solutions innovantes et implanter des modèles d'affaires durables et inspirants.

Le Parcours est partenaire du projet international Femmes pour le Climat (Women4Climate) dont l'objectif est de faire participer les femmes dans des actions significatives, mesurables et durables sur le changement climatique.

Parmi les quinze entreprises sélectionnées, dix places seront réservées à des femmes entrepreneures.

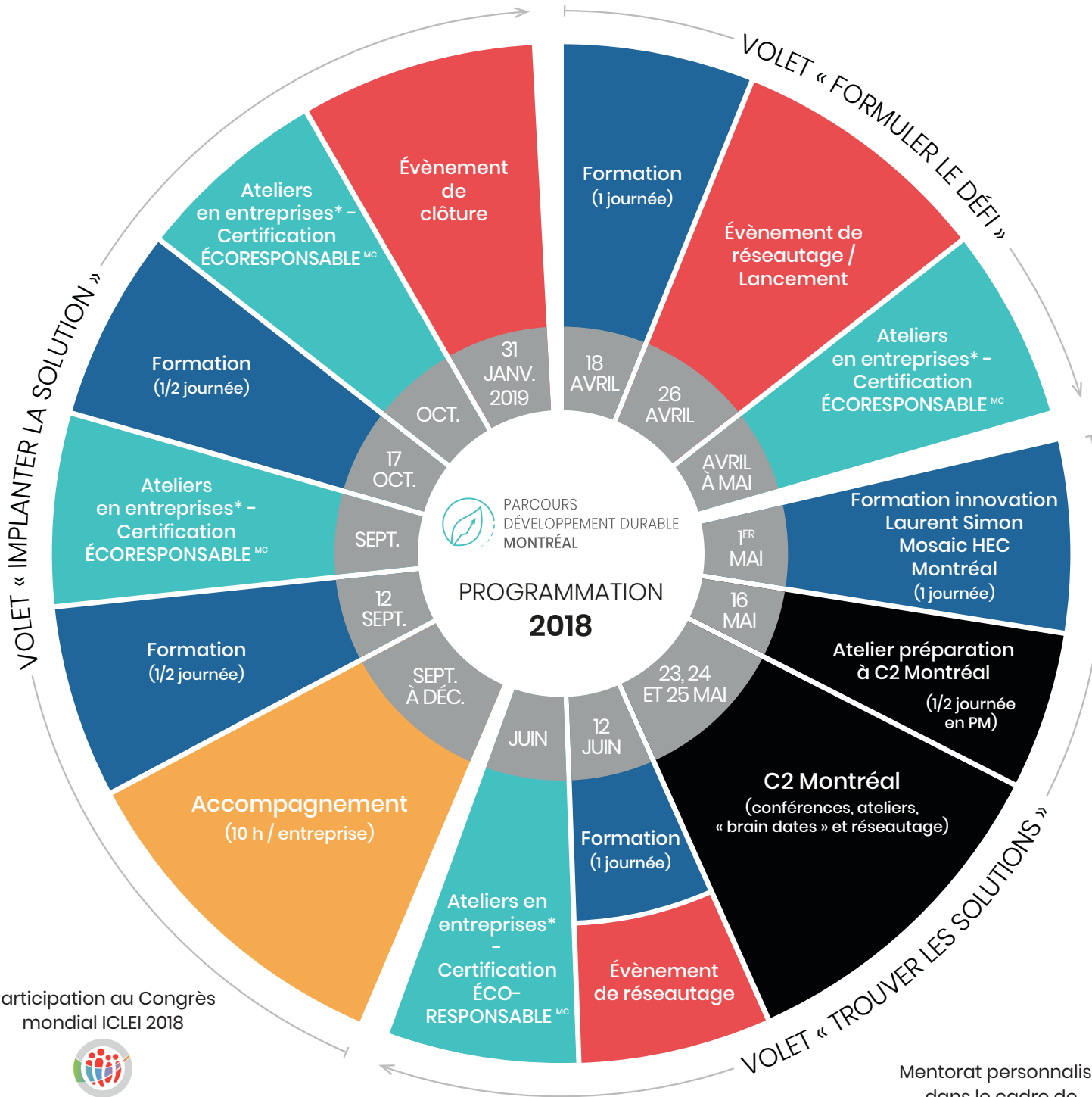
À qui s'adresse le Parcours ?

- Entreprise privée ou d'économie sociale
- Située sur l'île de Montréal
- Moins de 250 employés
- Chiffre d'affaires de 800 000 \$ ou plus
- Contribution de 2 000 \$, incluant une participation à la conférence C2 Montréal

Pourquoi participer au Parcours ?

- Comprendre les enjeux de votre entreprise en développement durable
- Transformer vos pratiques pour créer un avantage concurrentiel
- Trouver de nouveaux leviers d'affaires
- Construire un réseau d'affaires de haut niveau
- Contribuer au plan Montréal durable 2016-2020

Tous les détails à
PARCOURSDDPME.CA



Participation au Congrès mondial ICLEI 2018



Congrès mondial ICLEI
 19 au 25 juin • Montréal, Canada

*1/2 journée par entreprise selon les disponibilités

Mentorat personnalisé dans le cadre de
WOMEN4CLIMATE